

Указ Президента РФ от 07.05.2012г.
«О мероприятиях по реализации
государственной социальной
политики»

В СФЕРЕ ОБРАЗОВАНИЯ

**Краткая характеристика уровня
заработной платы педагогических
работников в сфере образования до
вступления в силу настоящего Указа**

Общее образование:

Средняя заработная плата
педагогических работников школ в 2012
году составила - 18 343 руб.

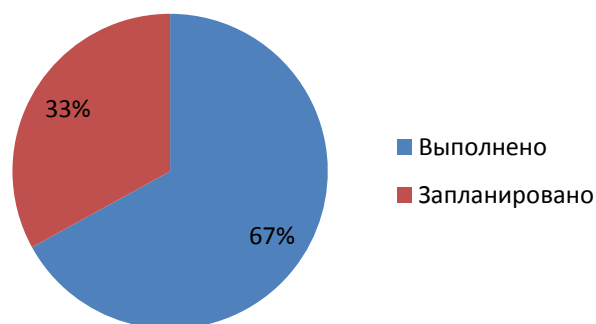
Дошкольное образование:

Средняя заработная плата
педагогических работников дошкольного
образования в 2012 году составила
- 11 083 руб.

Дополнительное образование:

Средняя заработная плата
педагогов дополнительного
образования в 2012 году составила
- 7 865 руб.

**Динамика выполнения мероприятий
по повышению уровня заработной
платы Педагогических работников в
сфере образования на территории
МО «Славский муниципальный
район»**



План мероприятий («дорожная карта») «Изменения в отраслях социальной сферы, направленные на повышение эффективности образования и науки»

**ЦЕЛЕВЫЕ (ИНДИКАТИВНЫЕ) ПОКАЗАТЕЛИ УРОВНЯ ЗАРАБОТНОЙ ПЛАТЫ
ПЕДАГОГИЧЕСКИХ РАБОТНИКОВ В СФЕРЕ ОБРАЗОВАНИЯ НА ТЕРРИТОРИИ
МО «СЛАВСКИЙ МУНИЦИПАЛЬНЫЙ РАЙОН»**

Период отчета:

ежемесячно Дата отчета:

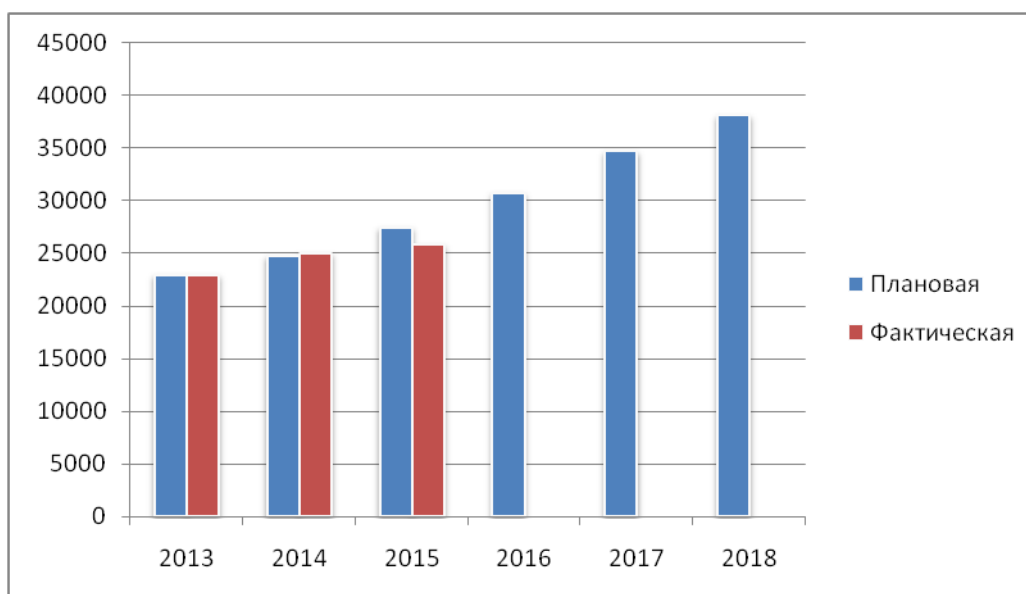
01.01.2015г.

**УРОВЕНЬ ЗАРАБОТНОЙ ПЛАТЫ ПЕДАГОГИЧЕСКИХ РАБОТНИКОВ
ШКОЛ**

Рублей

Наименование показателя	2013		2014		2015		2016		2017		2018	
	план	факт	план	факт	план	факт	план	факт	план	факт	план	факт
Средняя заработная плата педагогических работников школ Славского района	22981	22983	24800	25058	28772	25884	30785			34715		38152

**ДИНАМИКА ПОВЫШЕНИЯ ЗАРАБОТНОЙ ПЛАТЫ ПЕДАГОГИЧЕСКИХ
РАБОТНИКОВ ШКОЛ**

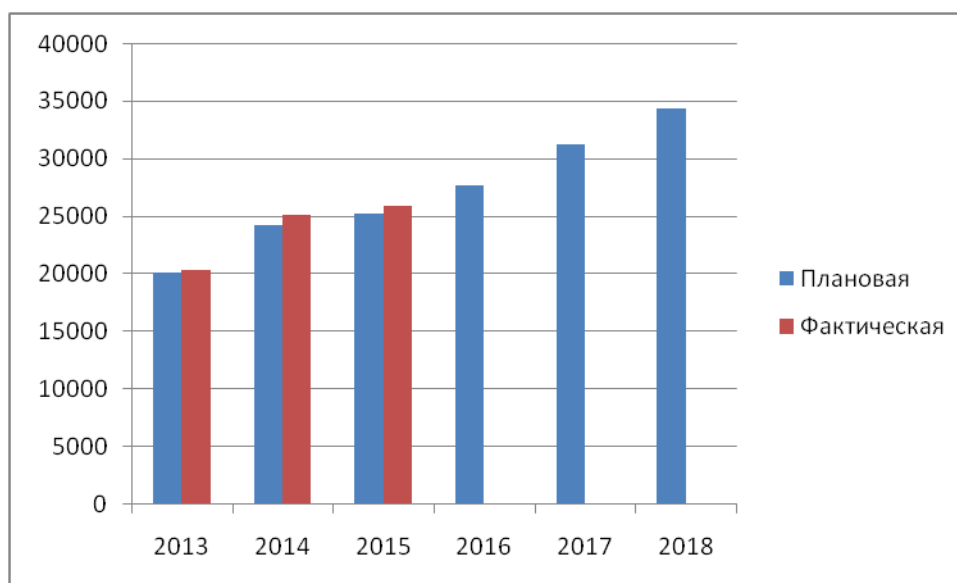


УРОВЕНЬ ЗАРАБОТНОЙ ПЛАТЫ ПЕДАГОГИЧЕСКИХ РАБОТНИКОВ ДОШКОЛЬНЫХ ОБРАЗОВАТЕЛЬНЫХ УЧРЕЖДЕНИЙ

Рублей

Наименование показателя	2013		2014		2015		2016		2017		2018	
	план	факт	план	факт	план	факт	план	факт	план	факт	план	факт
Средняя заработная плата педагогических работников дошкольных образовательных учреждений Славского района	20078	20284	24214	25753	25910	27338	27713		31257		34352	

ДИНАМИКА ПОВЫШЕНИЯ ЗАРАБОТНОЙ ПЛАТЫ ПЕДАГОГИЧЕСКИХ РАБОТНИКОВ ДОШКОЛЬНЫХ ОБРАЗОВАТЕЛЬНЫХ УЧРЕЖДЕНИЙ

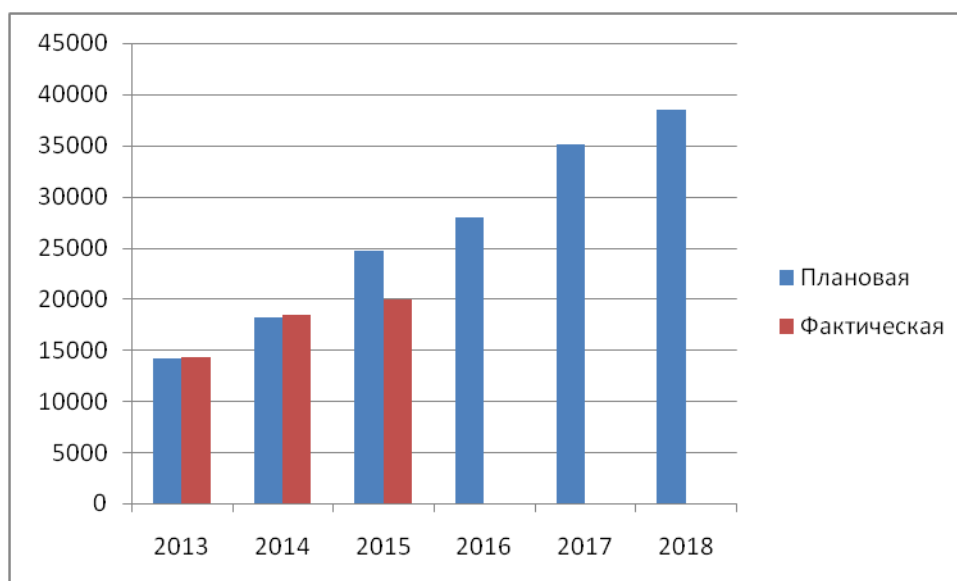


Уровень средней заработной платы педагогических работников дополнительного образования

Рублей

Наименование показателя	2013		2014		2015		2016		2017		2018	
	план	факт	план	факт	план	факт	план	факт	план	факт	план	факт
Средняя заработная плата педагогических работников дополнительного образования детей Славского района	14200	14324	18200	18426	24701	19902	27984		35062		38529	

ДИНАМИКА ПОВЫШЕНИЯ ЗАРАБОТНОЙ ПЛАТЫ РАБОТНИКОВ ДОПОЛНИТЕЛЬНОГО ОБРАЗОВАНИЯ

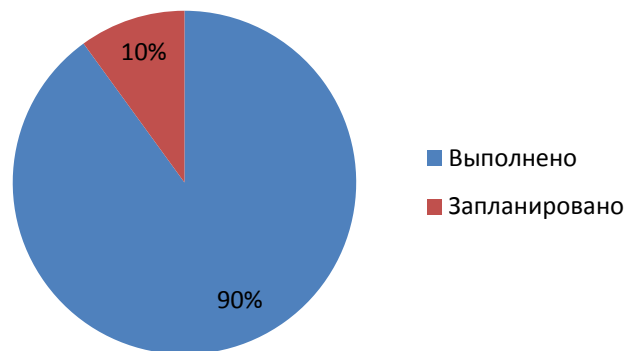


В СОЦИАЛЬНОЙ СФЕРЕ

Краткая характеристика уровня заработной платы работников социальной сферы до вступления в силу настоящего Указа

Средняя заработная плата работников социальной сферы в 2012 году составила - 9 343 руб.

Динамика выполнения мероприятий по повышению уровня заработной платы работников социальной сферы на территории МО «Славский муниципальный район»



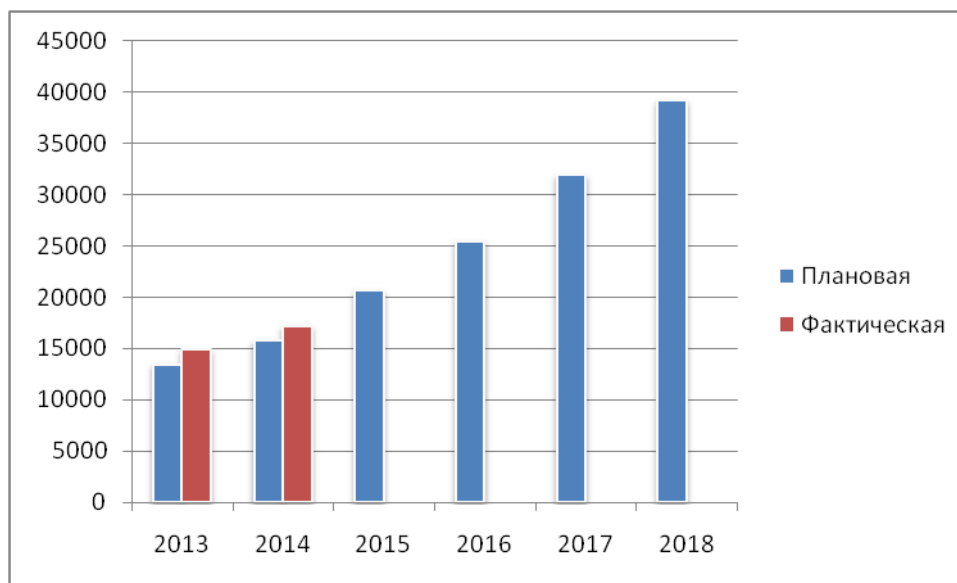
ЦЕЛЕВЫЕ (ИНДИКАТИВНЫЕ) ПОКАЗАТЕЛИ УРОВНЯ ЗАРАБОТНОЙ ПЛАТЫ РАБОТНИКОВ СОЦИАЛЬНОЙ СФЕРЫ НА ТЕРРИТОРИИ МО «СЛАВСКИЙ МУНИЦИПАЛЬНЫЙ РАЙОН»

Период отчета: ежемесячно

Дата отчета: 01.01.2015г.

Заработная плата социальных работников	2013	2014	2015	2016	2017	2018
Плановая	13481	16582	21569	26493	37821	41569
Фактическая	14916	17660,77				

ДИНАМИКА ПОВЫШЕНИЯ ЗАРАБОТНОЙ ПЛАТЫ РАБОТНИКОВ СОЦИАЛЬНОЙ СФЕРЫ

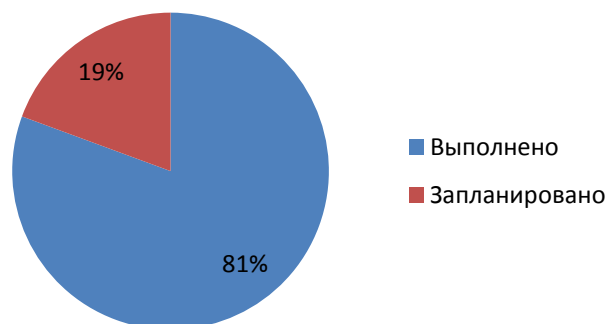


В СФЕРЕ КУЛЬТУРЫ

Краткая характеристика уровня заработной платы работников в сфере культуры до вступления в силу настоящего Указа

Средняя заработная плата работников в сфере культуры в 2012 году составила 8884 рублей.

Динамика выполнения мероприятий по повышению уровня заработной платы работников в сфере культуры на территории МО «Славский муниципальный район»



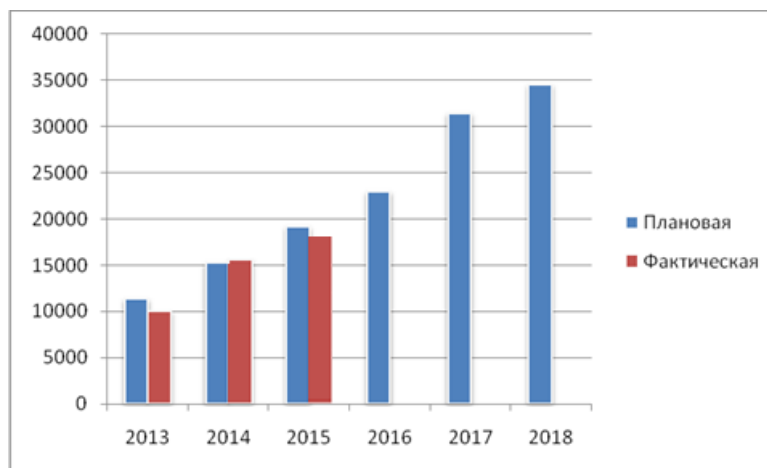
ЦЕЛЕВЫЕ (ИНДИКАТИВНЫЕ) ПОКАЗАТЕЛИ УРОВНЯ ЗАРАБОТНОЙ ПЛАТЫ В СФЕРЕ КУЛЬТУРЫ НА ТЕРРИТОРИИ МО «СЛАВСКИЙ МУНИЦИПАЛЬНЫЙ РАЙОН»

Период отчета: ежемесячно Дата отчета: 01.01.2015г.

Рублей

Зарботная плата работников в сфере культуры	2013	2014	2015	2016	2017	2018
Плановая	11372	15290	19212	22983	31457	34574
Фактическая	10039	16050	17835,9			

ДИНАМИКА ПОВЫШЕНИЯ ЗАРАБОТНОЙ ПЛАТЫ РАБОТНИКОВ В СФЕРЕ КУЛЬТУРЫ



В СФЕРЕ ЗДРАВООХРАНЕНИЯ

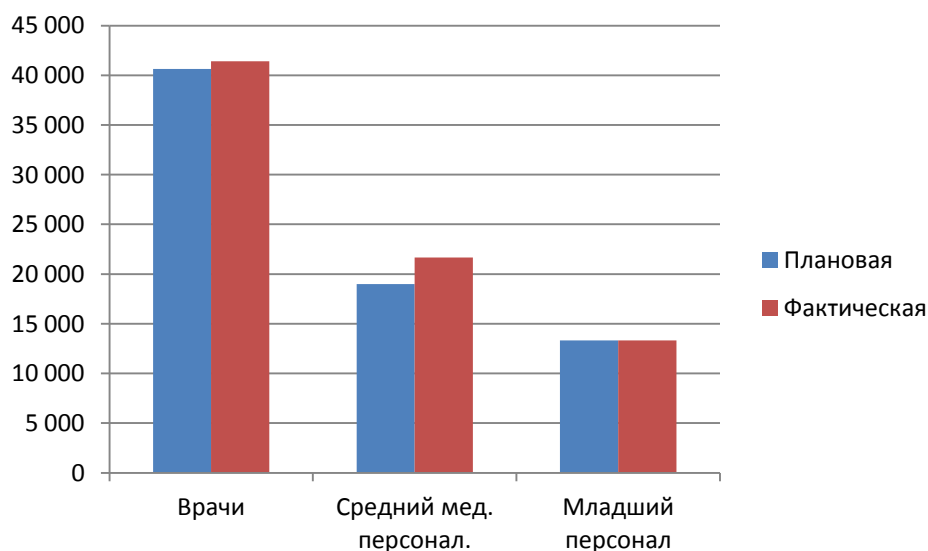
Краткая характеристика уровня заработной платы работников в сфере здравоохранения до вступления в силу настоящего Указа

Средняя заработная плата работников сферы здравоохранения в 2012 году оставила:

- Врачей – 40583 рубля.
- Среднего медицинского персонала – 18831 рубль.
- Младшего персонала – 9161 рубль.

ЦЕЛЕВЫЕ ИНДИКАТИВНЫЕ ПОКАЗАТЕЛИ УРОВНЯ ЗАРАБОТНОЙ ПЛАТЫ РАБОТНИКОВ В СФЕРЕ ЗДРАВООХРАНЕНИЯ В ГБУЗ КО «СЛАВСКАЯ ЦЕНТРАЛЬНАЯ РАЙОННАЯ БОЛЬНИЦА» ЗА 2013 ГОД

Наименование	План, руб.	Факт, руб.
Врачи	40 650	41 411,59
Средний мед. персонал.	19 000	21 663,39
Младший персонал	13 311	13 316,29



ЦЕЛЕВЫЕ ИНДИКАТИВНЫЕ ПОКАЗАТЕЛИ УРОВНЯ ЗАРАБОТНОЙ ПЛАТЫ РАБОТНИКОВ В СФЕРЕ ЗДРАВООХРАНЕНИЯ В ГБУЗ КО «СЛАВСКАЯ ЦЕНТРАЛЬНАЯ РАЙОННАЯ БОЛЬНИЦА» ЗА 2014 ГОД

Наименование	План, руб.	Факт, руб.
Врачи	41 500	44 957,10
Средний мед. персонал.	21 663	23 562,60
Младший персонал	13 316	15 175,80

